



# QUI SUIS-JE ?



MAGALIMERTENS.COM

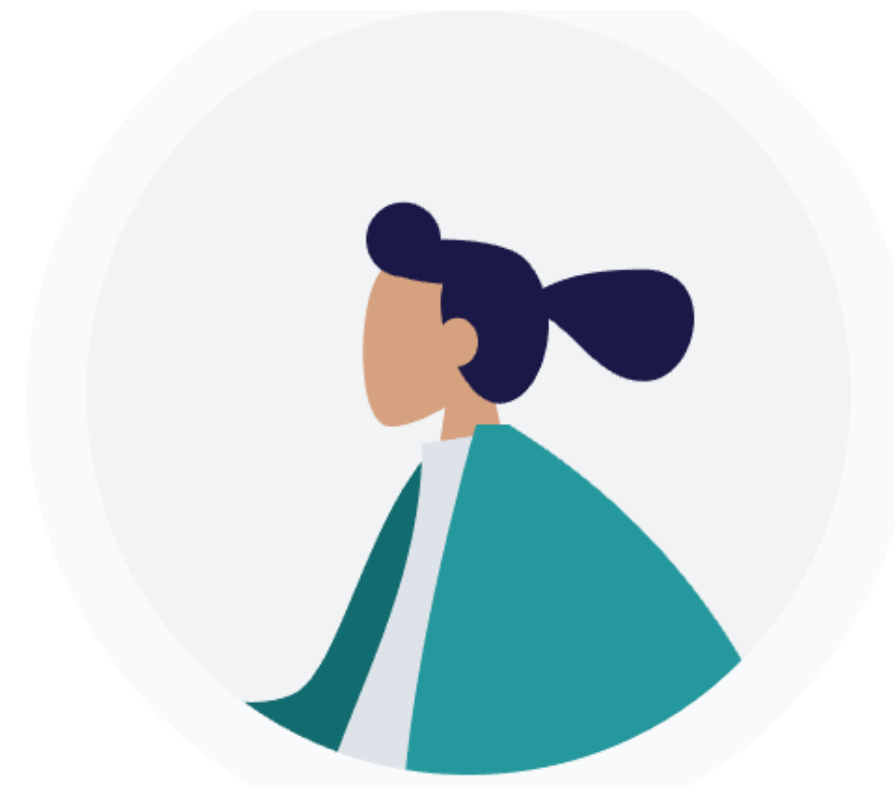
- Titulaire d'un **Master en communication**, je travaillais comme chargée de projet quand le cancer s'est invité dans ma vie.
- **Coach certifiée** depuis 2016, j'aime cette pratique du questionnement bienveillant pour accompagner la personne dans l'atteinte de son objectif et la redécouverte de ses ressources.
- **Disability manager** certifiée par l'INAMI, je travaille avec les employeurs pour installer une politique structurelle de retour au travail après une longue absence.
- **Maître praticienne PNL**, je dispose d'outils concrets pour définir des stratégies de changements
- **Praticienne en hypnose Ericksonienne**, j'accompagne mes clients à puiser dans leur réservoir d'expérience et de sagesse créative pour atteindre leurs objectifs.



**TRAVAIETCANCER  
.ORG**



Une asbl active dans la  
sensibilisation et  
l'accompagnement de  
patient vers la réintégration  
professionnelle



**VIEETCANCER.BE**



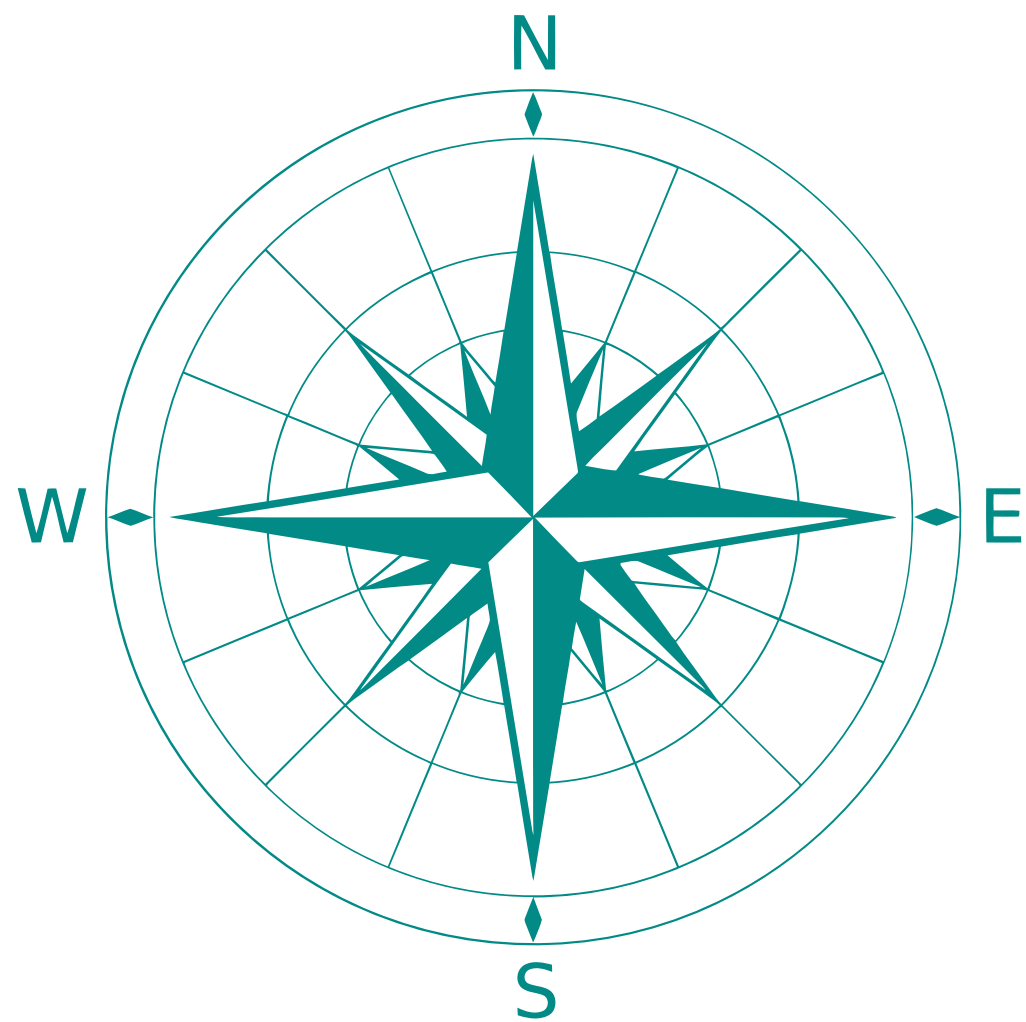
Un blog informatif et  
subjectif qui partage  
différentes informations sur  
le cancer et l'après cancer



**RETOURAU TRAVAIL.BE**



Un outil en ligne pour  
comprendre le rôle des  
différents acteurs impliqués  
dans la réintégration  
professionnelle



## FORMATIONS



Je forme les professionnels et particuliers à l'accompagnement au retour au travail après une longue absence, aux techniques de communication et aux outils de coaching.



## COACHING



J'amène la personne, ou l'équipe, à définir son objectif et à mettre en place des stratégies pour l'atteindre avec des outils comme la PNL, l'hypnose, les pratiques narratives



## CONSULTANCE



Je travaille avec les entreprises qui souhaitent implémenter une politique structurelle de gestion de l'absence de longue durée, appelée aussi *disability management*





# Parus aux Editions Jouvence

